

Par les étudiants du Master Valorisation et médiation des patrimoines
et membres de l'association Acanthe

DU BUISSON À LA PIERRE : LES MATELLES À TRAVERS LES ÂGES

Les 24 et 25 février 2024 de 10h à 19h



Ateliers Visites guidées Balades théâtralisées Balades en nature Murder Party





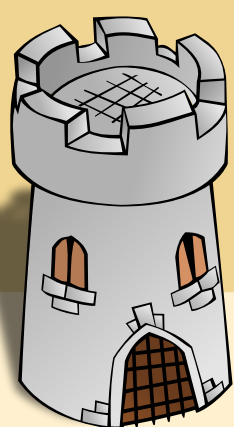
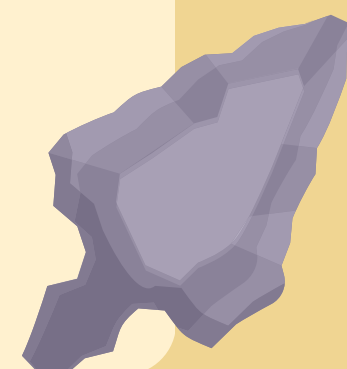
Visites guidées

Le Néolithique et ses spécificités régionales (Tout public - 30 min)

Venez découvrir la collection archéologique du musée des Matelles en entrant dans l'univers révolutionnaire que fut le Néolithique.

Samedi et dimanche : 11h, 14h, 15h, 16h.

Rendez-vous à la Maison des Consuls !



Visites guidées médiévales (Tout public - 30 min)

Arpentez le village sur les traces de ceux qui l'ont bâti et plongez au cœur des multiples facettes de la vie des Matellois durant la période médiévale. **Samedi et dimanche :**

La fortification des Matelles au Moyen-Âge : 11h30, 14h30, 16h30.

Visite architecturale au cœur des Matelles : 10h30, 13h30, 15h30.

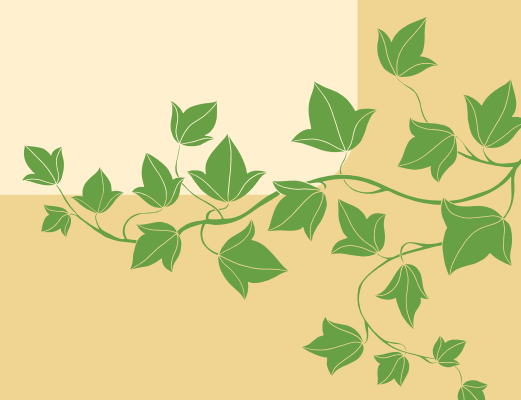


Visites Flashes (Tout public - 15 min à 20 min)

Apprenez à connaître le village en venant assister à des visites thématiques. Personnages illustres, productions locales et autres événements marquants vous seront présentés.

Thèmes abordés : ***le Jeu du ballon, le Ver à Soie, Notre-Dame des Champs, et Albertine Sarrazin***

**Samedi et dimanche, départ toutes les 30 minutes
entre 10 et 12h, et 14h et 16h.**





Visites guidées

"On y retourne ?!" Balade théâtralisée (Tout public - 45 min)

Laissez-vous guider par trois voyageuses du temps à travers une balade théâtralisée, afin de connaître tous les secrets des Matelles.



Samedi et dimanche : 11h, 14h, 16h.



Balade en Nature (Tout public* - 2h)

Des buissons odorants des garrigues à l'épaisse forêt de chênes verts, partez à la découverte du patrimoine naturel des Matelles ! Tout au long du chemin, vous découvrirez les herbes aromatiques typiques de la garrigue, les différentes espèces de chênes qui la composent, ou encore certaines espèces animales qu'on peut croiser dans ses fourrés.

Samedi et dimanche : 14h.

En autonomie tout le week-end.

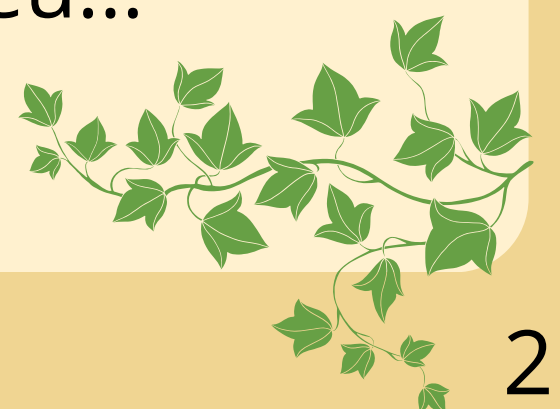
***hors PMR et poussettes**

Murder Party (Tout public - 1h)

1816 : Le petit village des Matelles est frappé par la mort de son ruscaire.

Pour rendre leur sérénité aux habitants, venez aider nos quatre inspecteurs à résoudre cette énigme. Entre jalousies et tensions, trouvez le fin mot de l'histoire avant la tombée du couvre-feu...

Samedi et dimanche dès 17h30.



Activités hybrides

Créer la Tour du futur (Tout public - 45 min)

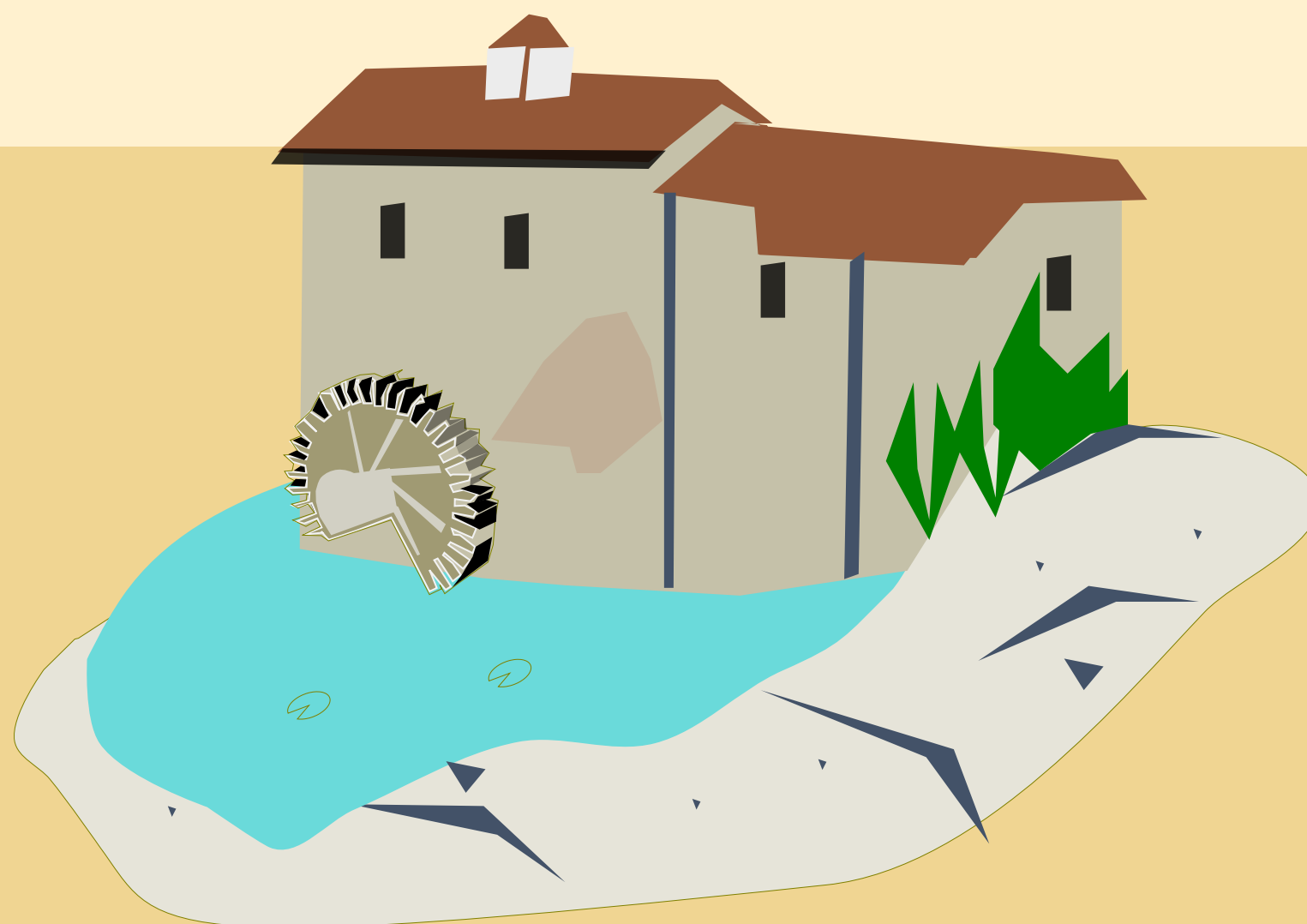
Venez déambuler dans le village des Matelles, observer l'évolution de sa construction pour la (re)construire à votre image !

Samedi et dimanche : 10h, 12h, 14h, 15h.

Du moulin à l'huile (Tout public - 30 min)

Le village des Matelles a su vivre grâce à diverses activités économiques. Venez en découvrir une grâce à son moulin.

Samedi et dimanche : 11h, 13h, 15h.



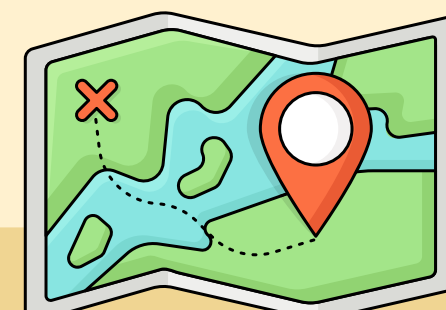
Ateliers

Cartographie de la biodiversité (Dès 10 ans - 1h)

Rivières, garrigues, montagnes... Créez votre propre carte et (re)découvrez les Matelles sous un nouveau jour

!

Samedi et dimanche : 11h, 13h, 16h.



Ateliers



Pimp' ton Menhir ! (Dès 7 ans - 1h)

De leur découverte à leur conception, en passant par leurs particularités locales, initiez-vous à l'histoire et aux savoir-faire préhistoriques en créant votre propre statue-menhir.

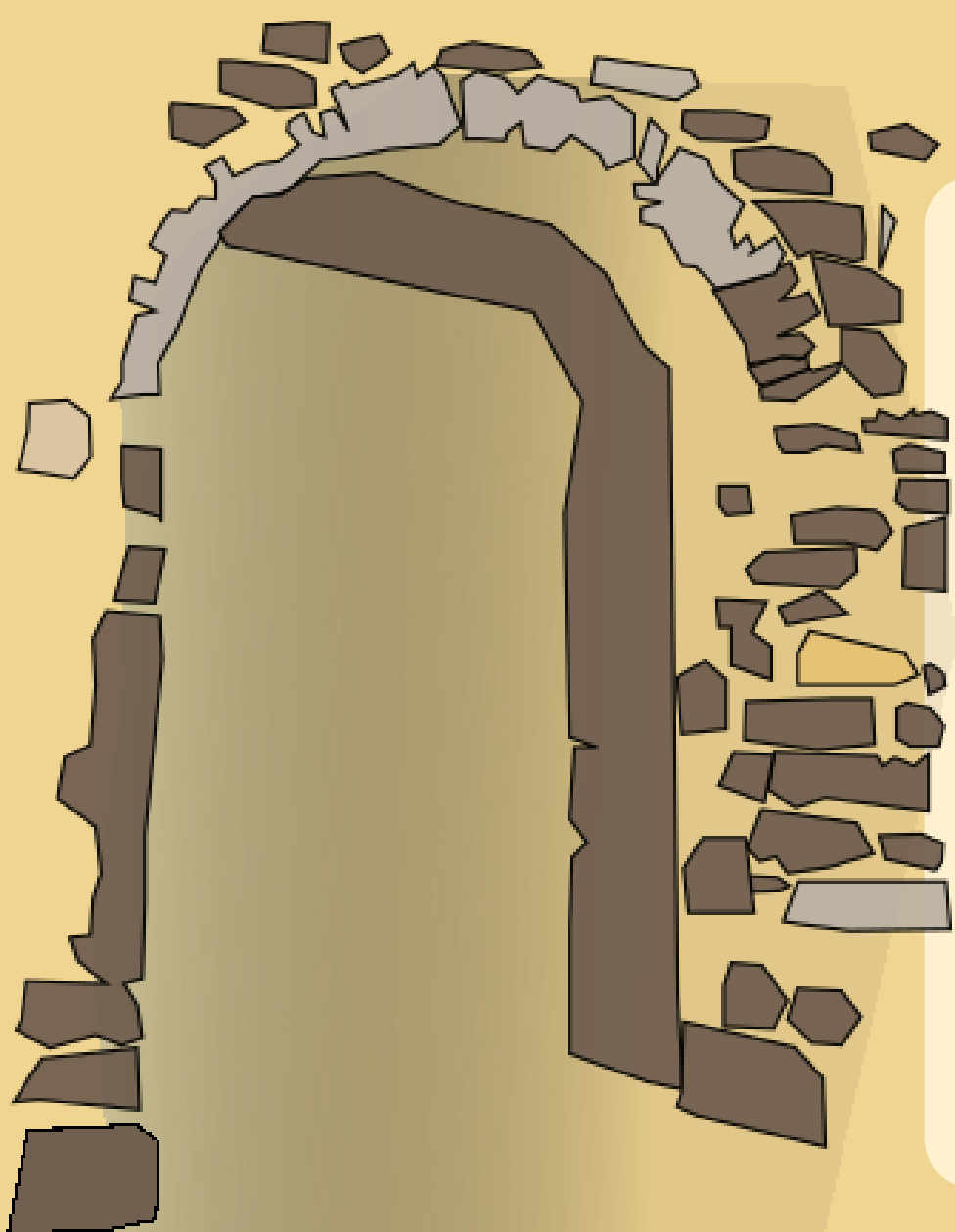
Samedi : 10h15, 13h, 16h. Dimanche : 11h45, 14h30.



Au fil de la plume (Dès 10 ans - 1h)

Saisissez votre plus belle plume et découvrez les multiples techniques d'écriture médiévale. De la fabrication des supports en passant par l'encrage de vos propres créations, la calligraphie n'aura plus de secrets pour vous !

Samedi : 11h45, 14h30. Dimanche : 10h15, 13h, 16h.



Contes et légendes (Dès 1 an - 30 min)

Entre amours interdites et créatures fantastiques, laissez-vous transporter à travers les contes et légendes de la région du Pic Saint-Loup.

Samedi et dimanche : 11h, 14h30, 15h30, 16h30.



Activités en continu

Découverte du patrimoine naturel (Tout public*)

Afin de découvrir le patrimoine naturel des Matelles, venez participer à nos activités dédiées qui vous permettront d'en apprendre plus sur l'environnement méditerranéen, et plus particulièrement sur certaines espèces emblématiques de ce territoire.

- **Balade en Nature*** : en autonomie, tout le week-end.
- **Comptoir de la biodiversité** : en libre accès tout le week-end. Quelques animations au cours de la journée vous seront proposées pour une durée de 15 à 30 min.

*hors PMR et poussettes



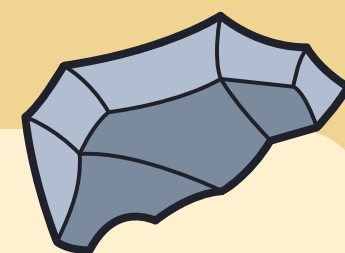
Tri archéologique (Tout public - enfants accompagnés)

Durant la préhistoire, l'Homme vivait grâce à certains outils. À travers leur utilisation et leur fonctionnement, venez les distinguer et les découvrir.



Maison des Consuls (Tout public)

Découvrez les collections archéologiques des sites préhistoriques autour des Matelles



Jeux en continu (Tout public)

Partez à la découverte de l'histoire des Matelles à travers différents jeux pour petits et grands ! Tout au long du week-end, puzzles et jeux de société vous attendent.





Activités en continu

Expositions (Tout public)

Tout au long du week-end, venez admirer différentes expositions mettant en avant des créations sur l'histoire du village, réalisées en collaboration avec ses habitants.

- **"Eaux créatrices, Eaux destructrices"** : Plongez dans les secrets de l'eau et de son ambivalence : tantôt vectrice de création, tantôt de destruction, elle inspire autant qu'elle effraie.
- **"Des mots à l'image"** : découvrez les contes et légendes locales, réinventés et illustrés par les enfants de l'école maternelle Paulette Martin.
- **Projet intergénérationnel** : Les CP et CM2 de l'école Paulette Martin ont suivi une visite du village et réalisé des cartes Pop-Up sur le thème de l'architecture. Ces cartes ont ensuite servi aux résidents de la maison de retraite Notre-Dame des Champs pour créer une maquette du centre historique des Matelles.



Taille de pierre (Tout public - enfants accompagnés)

Auprès d'un professionnel du métier, venez découvrir les techniques de taille de pierre.

Rendez-vous au "Chai" - 256 Avenue du Val de Montferrand !



Archéo-luthier (Tout public)

Au travers d'animations, venez découvrir la manière de créer des instruments de musique durant le Moyen-Âge.

Rendez-vous sur la place de l'ancienne école !



Informations pratiques



-  Accueil
-  Arrêt de bus
-  Parking



Commune des Matelles

Retrouvez-nous à l'accueil : devant les bâtiments de l'ancienne école

Accès :

D986, prendre la sortie direction "Les Matelles", "Maison des Consuls" sur la D17E3.

Bus Ligne 608, arrêt Mairie.

Suivez l'association Pic Patrimoine

 picpatrimoine@orange.fr

 [@picpatrimoine](https://www.facebook.com/picpatrimoine)

 picpatrimoine.fr

Suivez-nous sur nos réseaux sociaux et notre site pour toute information :



associationacanthe.wordpress.com



[@asso_acanthe](https://www.instagram.com/asso_acanthe)



asso.acanthe@gmail.com

Ne pas jeter sur la voie publique

